



Пожарная автолестница Magirus M55L

M55L



Данное изображение может отличаться от Вашей индивидуальной конфигурации автомобиля. Возможны изменения!

ВЕС, РАЗМЕРЫ И ТЕХНИЧЕСКИЕ ХАРАКТЕРИСТИКИ

ВЕС

Вес неснаряженного автомобиля

(согласно DIN 70020):

прибл. 23.150 кг

Общий рабочий вес:

24.500 кг*

Осевая нагрузка на передний мост:

7.000 кг*

Осевая нагрузка на заднюю тележку:

17.500 кг*

Допустимая полная масса автомобиля (zGG.):

26.000 кг

**Рассчитанные параметры относятся только к базовому оборудованию. Поставщик оставляет за собой право вносить изменения.*

РАЗМЕРЫ

Рабочая высота лестницы:

55 м

Длина:

11.900 мм

Ширина:

2.500 мм

Высота:

3.950 мм

Передний свес:

1.444 мм

Колесная база:

5100/1350 мм

Товарищество с ограниченной ответственностью «SB Group Kazakhstan»

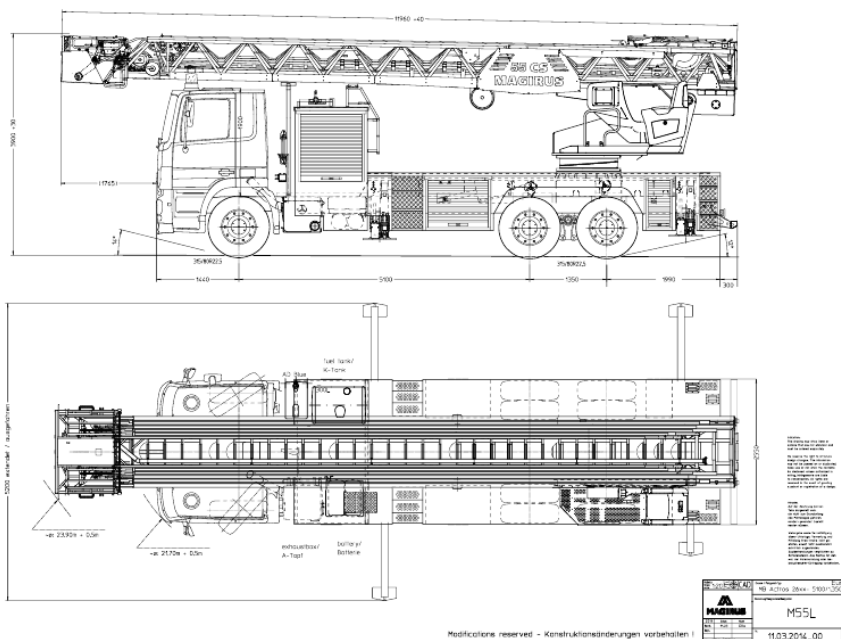
Юридический адрес: 010017 / Z05H9M7, Республика Казахстан, г. Астана, район Есиль, ул. Достык, д. 20. БИН: 180140033669

Банковские реквизиты: KZ436010191000110331, АО «Народный Банк Казахстана», филиал в г. Караганда, БИК: HSBKZKX



G R O U P

Задний свес:	1.440 мм
Угол переднего въезда:	19 °
Угол заднего съезда:	12 °
Диаметр разворота (над передним краем люльки):	23.45 м
Ширина опор при макс. выдвижении лестницы:	5.200 мм
Ширина области подъема лестницы:	470 мм
Высота области подъема / с ограждением:	380 мм



ТЕХНИЧЕСКИЕ ХАРАКТЕРИСТИКИ

Шасси:	AD 260T 36, 6x4
Максимальная скорость:	98 км/ч
Придаточное число трансмиссии:	$i = 4,56$

Скорость отдельных движений лестницы	
Подъем до 75 °:	41 сек.
Выдвижение до 54 м длины лестницы:	77 сек.
Поворот на 90°:	26 сек.

Скорость комбинированных движений лестницы	
Подъем до 75°, выдвижение до 54 м длины лестницы, поворот на 90°:	82 сек.

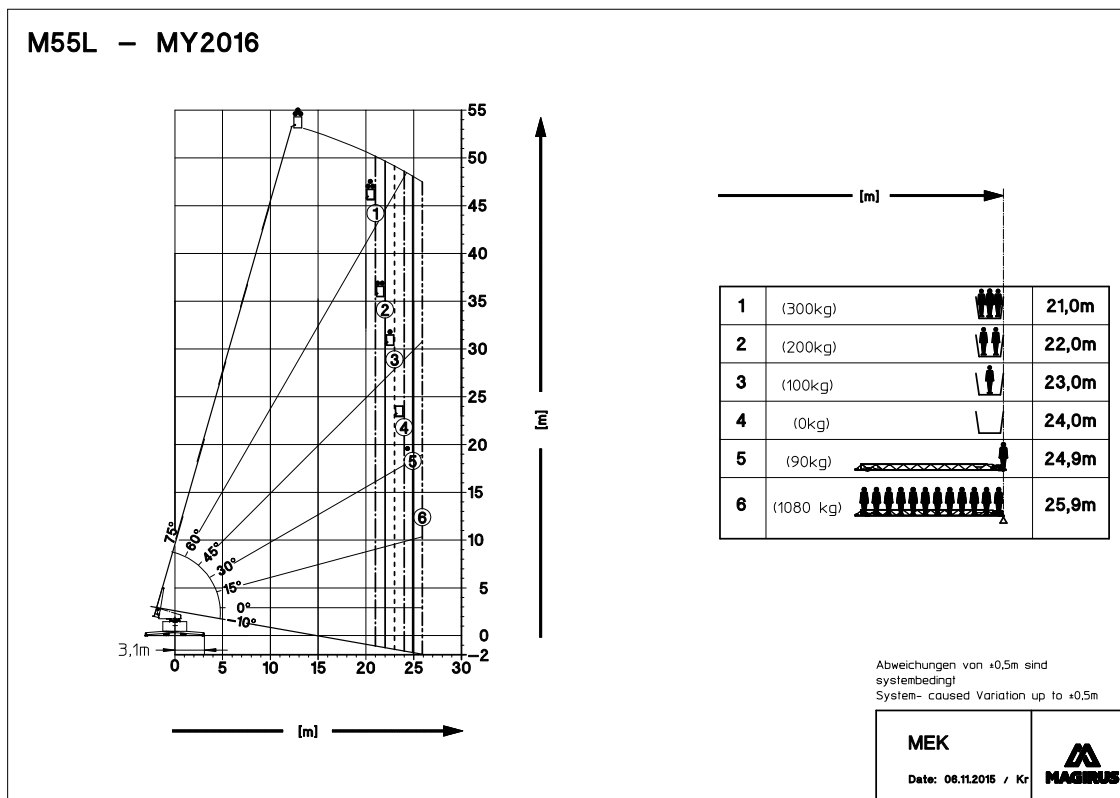
Система опор

Выдвижение опор:	29 сек.
Сдвигание опор:	30 сек.

Товарищество с ограниченной ответственностью «SB Group Kazakhstan»

Юридический адрес: 010017 / Z05H9M7, Республика Казахстан, г. Астана, район Есиль, ул. Достык, д. 20. БИН: 180140033669

Банковские реквизиты: KZ436010191000110331, АО «Народный Банк Казахстана», филиал в г. Караганда, БИК: HSBKZKX



Все данные, в основном, действительны для рабочего веса, автомобиля стандартной конструкции и нормального давления в шинах.

Параметры могут меняться из-за различных условий эксплуатации / требований заказчика и зависят от конечной конфигурации автомобиля.

ШАССИ И ДВИГАТЕЛЬ – AD 260 T 36

ШАССИ

Производитель:

Iveco

Модель:

AD 260 T 36 EURO 5

Колесная формула:

6 x 4

ДВИГАТЕЛЬ

Производитель:

Iveco

Тип:

4-тактный, 6-ти цилиндровый, рядный, дизельный с прямым впрыском, турбокомпрессором и промежуточным охлаждением

Кол-во цилиндров:

6

Мощность:

265 кВт (= 360 л.с. в соответствии с ЕЕС 88/195)

Макс. крутящий момент:

1930 Нм при 2400 об/мин

Система охлаждения двигателя

Тип:

Жидкостная

Товарищество с ограниченной ответственностью «SB Group Kazakhstan»

Юридический адрес: 010017 / Z05H9M7, Республика Казахстан, г. Астана, район Есиль, ул. Достык, д. 20. БИН: 180140033669

Банковские реквизиты: KZ436010191000110331, АО «Народный Банк Казахстана», филиал в г. Караганда, БИК: HSBKZKX



G R O U P

Радиатор: 1 (расположен перед двигателем)
Система контроля: термостат; дополнительный вентилятор с электромагнитным соединением

Выхлопная система

Глушитель: 1 интегральный глушитель модульного типа
Расположение системы выхлопа отработанных газов: слева, перед задней осью, с выхлопной трубой, в соотв. с DIN

Топливная система

Макс. ёмкость бака: 180 л.

Электросистема шасси

Аккумуляторы

Количество: 2
Ёмкость: 12 В – 170 Ач

3-фазный генератор

Показатели напряжения: 28 В постоянного тока
Мощность: 90 А / 2520 В

Стартер

Рабочее напряжение: 24 В постоянного тока
Макс. пусковая мощность: 4,5 кВт (6,1 л.с.)

Электрооборудование

Стандартные установки: Система подавления радиопомех;
1 штепсельный разъем для зарядки батарей (соотв. DIN)

Трансмиссия

Коробка передач

Производитель: Iveco
Тип: синхронизированная коробка передач с 16 передачами вперед и 2 - назад

Рама шасси

Тип: Шасси автомобиля на U-образных лонжеронах с поперечинами

Товарищество с ограниченной ответственностью «SB Group Kazakhstan»

Юридический адрес: 010017 / Z05H9M7, Республика Казахстан, г. Астана, район Есиль, ул. Достык, д. 20. БИН: 180140033669

Банковские реквизиты: KZ436010191000110331, АО «Народный Банк Казахстана», филиал в г. Караганда, БИК: HSBK KZKX



Передняя ось

Производитель:	Iveco
Тип:	неразрезной мост
Материал изготовления:	сталь

Задняя ось

Производитель:	Iveco
Тип:	неразрезной мост
Материал изготовления:	сталь
Редукция передачи:	одинарная

ПОДВЕСКА

Передняя ось

Тип:	параболические рессоры;
Демпфирование:	два интегрированных телескопических амортизатора с каждой стороны
Стабилизатор:	торсионного типа

Задняя ось

Тип:	параболические рессоры;
Демпфирование:	два интегрированных телескопических амортизатора с каждой стороны
Стабилизатор:	торсионного типа

Диски и шины

Колесные диски

Тип:	стальной диск
Размер:	19.5 x 7.5

Шины

Ошиновка:	Односкатная спереди, двускатная сзади
Размер:	315/80 R 22.5
Количество:	10
Запасное колесо:	поставляется незакрепленным (1шт)

Устройства для буксировки

Тип:	Буксировочное устройство на переднем бампере Буксировочная скоба сзади
------	---

Тормозная система

Тип:	Дисковые тормоза на передней оси, Барabanные тормоза на задней оси антиблокировочная система (ABS)
------	--

Товарищество с ограниченной ответственностью «SB Group Kazakhstan»

Юридический адрес: 010017 / Z05H9M7, Республика Казахстан, г. Астана, район Есиль, ул. Достык, д. 20. БИН: 180140033669
Банковские реквизиты: KZ436010191000110331, АО «Народный Банк Казахстана», филиал в г. Караганда, БИК: HSBKZZKX



G R O U P

Основной тормоз:	Приводится в действие с помощью контурного тормозного клапана. Пневматически регулируемое тормозное усилие в зависимости от нагрузки с автоматическим регулятором, действующих на передние и задние тормозные цилиндры.
Парковочный тормоз:	Подпружиненный тормозной цилиндр;
Замедлитель:	Функционирует механически на задних колесах Пневматический тормоз двигателя
Рулевое управление	
Тип:	Ролик – гайка рулевое управление с усилителем. Рулевая колонка разъемная, с регулируемым углом наклона Блокировка рулевого колеса
Рулевое колесо:	Расположено с левой стороны / диаметр 500 мм

КАБИНА ВОДИТЕЛЯ

Основная конструкция

Производитель:	Iveco
Тип:	Кабина над двигателем
Подвеска:	Задняя подвеска с рессорами и амортизаторами
Конструкция:	Независимый кузов из сварных стальных листов, гидравлически наклоняется на 60°
Защита от коррозии:	Гальванизированные листы на участках, наиболее подверженных коррозии; Покрытие путем погружения в катафорезную ванну. Защита днища кузова
Двери:	2 (1-слева, 1-справа). Угол открытия прибл. 90°
Стандартное кол-во сидений:	1+2
Сидения:	1 сидение для водителя, регулируется по высоте, наклону спинки сидения и в продольном направлении, с подголовником и автоматическим 3-точечным ремнем безопасности. Скамейка для 2 членов команды с автоматическим ремнем безопасности и подголовниками.

Внешние устройства кабины

Стандартные:	Широкие ступеньки для подъема в кабину
--------------	--

Товарищество с ограниченной ответственностью «SB Group Kazakhstan»

Юридический адрес: 010017 / Z05H9M7, Республика Казахстан, г. Астана, район Есиль, ул. Достык, д. 20. БИН: 180140033669

Банковские реквизиты: KZ436010191000110331, АО «Народный Банк Казахстана», филиал в г. Караганда, БИК: HSBKZKX



Кнопка запуска двигателя при наклоненной кабине

Лобовое стекло - многослойное

Габаритные огни

Устройства внутри кабины

Стандартные:

по 2 поручня с каждой стороны

2 солнцезащитных козырька

Дополнительное независимое отопление

Приборы, сигналы предупреждения и элементы управления

Приборная панель:

Тахометр (об/мин)

Спидометр

Индикаторов уровня топлива и температуры охлаждающей жидкости, давления масла в двигателе и давления в тормозах, Регулировка яркости освещения приборов

Прикуриватель и пепельница

Аналоговые дисплеи для:

Индикаторные лампочки для обозначения разрядки батареи, ближнего и дальнего света, индикаторов направления, аварийной лампочки, незакрытой кабины водителя, предварительного зажигания, воздушного фильтра, парковочного тормоза, задней противотуманной фары

Дополнительные индикаторные лампочки (если необходимо): Неисправная АБС, включено вспомогательное питание, дифференциальный замок, противотуманная фара

Дополнительный отопитель салона.

Кондиционер

КОНСТРУКЦИЯ АВТОЛЕСТНИЦЫ

Конструкция

Базовая конструкция:

Платформа с отсеками для противопожарного оборудования

Пульт управления поворотной лестницей

Товарищество с ограниченной ответственностью «SB Group Kazakhstan»

Юридический адрес: 010017 / Z05H9M7, Республика Казахстан, г. Астана, район Есиль, ул. Достык, д. 20. БИН: 180140033669

Банковские реквизиты: KZ436010191000110331, АО «Народный Банк Казахстана», филиал в г. Караганда, БИК: HSBKZKX



Комплект колен

Отсеки для оборудования

Количество:

6

Расположение:

Встроены в платформу, с роликовыми шторками Magirus, защищенными от попадания воды и пыли

Основная конструкция:

Каркас AluFire (алюминиевые профили)

Дизайн:

Каждый с подвесным потолком; автоматическое внутреннее освещение с сигнальной лампочкой в кабине водителя; отдельные отсеки, подразделенные на специальные секции. Имеется секция для хранения дыхательных аппаратов.

Хранение оборудования:

Соответствует стандарту DIN 14702-2

Запирающиеся роликовые ставни отсеков для хранения противопожарного оборудования.

Конструкция лестницы

Материал:

6 Секций из специальной высококачественной стали

Направляющие:

Пластиковые подшипники скольжения и ролики на рельсах из нержавеющей стали.

Кабель выдвижения и сложения:

Сдвоенный, расположенный сбоку, диаметр 7 мм – для первой секции лестницы и 16 мм для пятой секции лестницы

Область подъема:

Ширина 480 мм, с постоянным доступом

Ограждения:

Высота 450 мм

Окраска:

Несколько слоев окраски 2К (светло-серый RAL 7035)

Ступеньки:

покрыты противоскользящим и термоизоляционным материалом

Безопасность:

На области подъема нет точек сцепления, отсутствует риск соскальзывания. Высокий уровень безопасности благодаря поручням по бокам

Гидравлическая система

Насос:

Гидравлический насос с изменяющимся объемом установлен на шасси;

Приводится в движение при помощи двигателя автомобиля через дополнительный привод.

Товарищество с ограниченной ответственностью «SB Group Kazakhstan»

Юридический адрес: 010017 / Z05H9M7, Республика Казахстан, г. Астана, район Есиль, ул. Достык, д. 20. БИН: 180140033669

Банковские реквизиты: KZ436010191000110331, АО «Народный Банк Казахстана», филиал в г. Караганда, БИК: HSBKKZKX

Бак для гидравлического масла:	180 л (на дополнительной раме)
Система управления:	Гидравлическое масло подается под давлением при помощи зависящей от нагрузки системы управления (системы грузочувствительности). Золотниковый клапан с контролируемой точностью для постоянного контроля скорости. Нагнетание давление гидравлического масла при помощи ножной педали (педали «мертвого человека»), которая включается и выключается. Аварийная гидравлическая установка на случай повреждения электрической системы.
Аварийная работа:	питание гидравлической системы в случае отказа двигателя. Электрогидравлическая аварийная работа 24 В дополнительно к механической

Расположение опор XLL Vario и рессор



Опоры:	Система безопасности опор «ASS»: Гидравлически управляемый кабель для блокировки задних рессор. Гидравлически раздвигаемые телескопические трубы, состоящие из квадратного сечения секций, перемещают опорную силу на землю и вместе с датчиками давления в колесах, обеспечивают полный и
--------	--



равномерный контакт с грунтом, который постоянно контролируется.

Контактные пары на опорных плитах также контролируют устойчивость.

Автолестница может устанавливаться на любой ширине выдвижения опор при помощи системы опор Magirus Vario.

от 3600мм мин./ 6200 мм макс.

Ширина выдвижения опор:



Данное изображение может отличаться от Вашей индивидуальной конфигурации автомобиля. Возможны изменения!

Система контроля бокового вылета:

Постоянная, осуществляется при различной ширине раздвижения опор путем автоматического переключения электронного защитного устройства в компьютере и на панели управления у оператора до соответствующих максимальных показателей бокового вылета.

Система управления:

Все 4 опоры могут раздвигаться попарно или по отдельности, таким образом, что расположение опор может быть максимально адаптировано к существующему свободному пространству.

Система компенсации неровности грунта:

до 700 мм

Главный пульт управления на шасси
Функционирование:

Движения лестницы управляются с главного центрального пульта управления

Стратегия управления:

Основной пульт управления имеет преимущество над системой управления в люльке.

Основные элементы:

Эргономично расположенные и объединенные с операторским сиденьем 2 встроенных рычага управления для:
выдвижения / сдвигания

Товарищество с ограниченной ответственностью «SB Group Kazakhstan»

Юридический адрес: 010017 / Z05H9M7, Республика Казахстан, г. Астана, район Есиль, ул. Достык, д. 20. БИН: 180140033669

Банковские реквизиты: KZ436010191000110331, АО «Народный Банк Казахстана», филиал в г. Караганда, БИК: HSBKKZKX



G R O U P

Дополнительные функции управления:

поднятия/ наклона и вращения влево/вправо)
Педаля «мертвого человека» для отпуска лестницы
Вращающийся цветной экран дисплея
Градуированная дугообразная шкала с показателями бокового вылета
Рычаг аварийного управления

Запуск/остановка двигателя
Включение/выключение освещения
Складывание ступеней
Автоматическое включение/выключение бокового выравнивания
Включатель аварийной остановки с взаимоблокировкой
Программные меню, включаемые при помощи сенсорных клавиш:
- кнопка микрофона системы внутренней связи между спасательной люлькой и сидением на станции управления
- регулятор уровня громкости
- регулировка яркости прожекторов

Вывод рабочей информации на экран на русском языке

Электронная система контроля / Цветной экран дисплея
Устройство:

Модульная электронная система, специально разработанная для трудных условий эксплуатации системы управления автомобилем, отслеживает все движения лестницы и средства безопасности.

Полная электронная система управления с микропроцессором проверяется на электромагнитную совместимость (ЭМС).

Важные функции дополнительно отслеживаются несколькими компьютерами, которые сообщаются друг с другом посредством системы CANBUS.

Товарищество с ограниченной ответственностью «SB Group Kazakhstan»

Юридический адрес: 010017 / Z05H9M7, Республика Казахстан, г. Астана, район Есиль, ул. Достык, д. 20. БИН: 180140033669

Банковские реквизиты: KZ436010191000110331, АО «Народный Банк Казахстана», филиал в г. Караганда, БИК: HSBKZKX



Сидение оператора с подогревом

Функции:

Все вибрации лестницы стабилизируются или активно демпфируются при помощи специальных компьютерных программ. (CS – компьютерная стабилизация).

Движения лестницы автоматически отключаются на границе рабочей зоны, а на рабочей панели появляется изображение в виде диаграммы.

Если произошли неполадки в средствах безопасности, лестница по-прежнему остается полностью в рабочем состоянии, но она автоматически возвращается в максимально безопасную рабочую зону.

Диапазон компенсации:

до $8,4^\circ = 20\%$, рабочий диапазон от -10° до $+75^\circ$

Функции:

Система выравнивания находится между вращающимся кольцом и верхней частью поворотной башни. Главный пульт управления с сидением оператора тоже выравнивается.

Автоматический возврат в исходное положение при возврате комплекта колен в транспортное положение.

Автоматическое складывание лестницы в транспортное положение:

Товарищество с ограниченной ответственностью «SB Group Kazakhstan»

Юридический адрес: 010017 / Z05H9M7, Республика Казахстан, г. Астана, район Есиль, ул. Достык, д. 20. БИН: 180140033669

Банковские реквизиты: KZ436010191000110331, АО «Народный Банк Казахстана», филиал в г. Караганда, БИК: HSBKZKX



Позволяет автоматически вернуть автолестницу из рабочего положения в транспортное.

Система горизонтального выравнивания

Устройство:

Система автоматического выравнивания для непрерывного позиционирования ступенек комплекта колен лестницы в горизонтальное положение.

Индикатор нагрузки с устройством безопасности

Функции:

Реальная нагрузка на лестницу измеряется 4 тензодатчиками, а затем эта информация обрабатывается компьютером.

Когда лестница перегружена, об этом оповещает специальный сигнал, и движения лестницы прерываются (движения, уменьшающие момент нагрузки, остаются возможными).

Если в трубопроводе системы гидропривода появилась трещина, цилиндры останавливаются при помощи гидравлических клапанов, а также средств защиты от растрескивания трубопровода.

Два подпружиненных гидравлических тормоза на выдвижной лебедке и на поворотной башне фиксируют лестницу в любом рабочем положении.

Спасательная люлька

Тип:

RC 300 CS, постоянно закреплена на комплекте колен

Нагрузка:

3 человека 300 кг, 0,8 m² площадь люльки



Данное изображение может отличаться от Вашей индивидуальной конфигурации автомобиля. Возможны изменения!

Товарищество с ограниченной ответственностью «SB Group Kazakhstan»

Юридический адрес: 010017 / Z05H9M7, Республика Казахстан, г. Астана, район Есиль, ул. Достык, д. 20. БИН: 180140033669

Банковские реквизиты: KZ436010191000110331, АО «Народный Банк Казахстана», филиал в г. Караганда, БИК: HSBKZKX



G R O U P

Система управления:	Пульт управления расположен в центре спасательной люльки
Элементы управления:	Идентичны элементам управления главного пульта: Рычаги управления для подъема / наклона и поворота (вправо и влево) Рычаги управления для выдвижения / сдвижения Аварийный выключатель с блокировкой Рычаг для аварийной работы
Дисплей:	Жидкокристаллический экран дисплея, на котором показаны условия работы и графики рабочей области
Программы меню:	Осветительная лампочка для рабочих условий Возможность выбора различных функции при помощи сенсорных клавиш
Кнопки:	Выравнивание ступенек с сигнальной лампочкой Боковое выравнивание вкл./выкл. с сигнальной лампочкой Ограниченная работы люльки с сигнальной лампочкой Двигатель вкл./выкл. Освещение вкл. /выкл.
Многофункциональные приемные устройства:	Два специальных устройства по одному с левой и правой стороны, для установки спец. оборудования
Вход:	Две дверцы, обеспечивающие свободный вход и выход
Безопасность:	Все средства безопасности действуют, когда люлька находится в рабочем положении. Максимальной скорости также можно достичь с пульта управления люлькой

Лафетный ствол MZ 2500

Электрический, 2500 л/мин



Товарищество с ограниченной ответственностью «SB Group Kazakhstan»

Юридический адрес: 010017 / Z05H9M7, Республика Казахстан, г. Астана, район Есиль, ул. Достык, д. 20. БИН: 180140033669

Банковские реквизиты: KZ436010191000110331, АО «Народный Банк Казахстана», филиал в г. Караганда, БИК: HSBK KZKX



Лифт на пожарной автолестнице Magirus

Лифт рассчитан на 2 человека грузоподъемностью до 300кг. Предназначен для спасения людей, может быть использован даже при наклоне лестницы более 30°.

Оборудование лифта состоит из:

- Лебедка лифта на нижней секции лестницы, приводимая в движение гидравлически с помощью мотора, с контролем скорости движения лифта.
- Кнопка для управления работой лифтом или лестницы на главном пульте управления. Привод для лебедки и лестницы блокируют друг друга, таким образом, возможно только действие одного элемента.
- Лифт сконструирован из трубчатых стальных и направляющих роликов, которые двигаются по рельсам на секциях лестницы.
- Движение осуществляется с помощью стального каната.
- Автоматически выдвигающиеся рельсы на верхней секции обеспечивают опускание лифта на землю.



Данное изображение может отличаться от Вашей индивидуальной конфигурации автомобиля. Возможны изменения!

Электрическая система

Подача 230/400 В на верхнюю часть лестницы и в спасательную корзину

Носилки для пострадавших

Грузоподъемность 200 кг (крепление фиксировано в одной точке)



Товарищество с ограниченной ответственностью «SB Group Kazakhstan»

Юридический адрес: 010017 / Z05H9M7, Республика Казахстан, г. Астана, район Есиль, ул. Достык, д. 20. БИН: 180140033669

Банковские реквизиты: KZ436010191000110331, АО «Народный Банк Казахстана», филиал в г. Караганда, БИК: HSBKKZKX



ОСВЕТИТЕЛЬНОЕ И ЭЛЕКТРООБОРУДОВАНИЕ

Электрооборудование

Схема:

Освещение отсека для оборудования с бесконтактными выключателями и контрольным световым индикатором в кабине водителя. Освещение в соответствии со стандартом StVZO Штепсельный разъем А DIN 14 690 для подзарядки аккумуляторных батарей.

Подавление радиопомех:

В соответствии с DIN – VDE 0879 Part 2 / NE 20

2 прожектора на 1000 W расположены на люльке.

Проблесковый маячок

Галогенное освещение лестницы с каждой стороны (управление с контрольной панели)

Переносной электрогенератор, установленный на поворотной платформе лестницы 9 кВт

Радиостанция цифровая (DMR) мобильная УКВ диапазона, смонтирована в кабине -1 ед.

Видеорегистратор -1 ед.

GPS-навигатор -1 ед.

Предусмотрено подключение к электропитанию дополнительного оборудования (видеорегистратор, радиостанция, СГУ, GPS навигатор) по средствам бортового щитка электропитания.

Окраска, цветографическая схема, опознавательные знаки, надписи, специальные световые (импульсная светодиодная лампа) и звуковые сигналы (СГУ) автомобиля выполнены в соответствии с СТ РК 1863-2008. Окраска выдвижной лестницы белого или серебристого цвета.

Органы управления специальной звуковой и световой сигнализации расположены в зоне, удобной для их экстренного включения водителем.

Надежность и эффективность работы автомобиля в климатических условиях: + 40°C, - 40°C.

Обучение не менее 5 (пяти) операторов.

ДОПОЛНИТЕЛЬНАЯ ИНФОРМАЦИЯ:

Страна-производитель техники: Германия

Гарантия на автомобиль 24 месяца